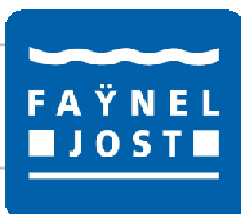


6065



Le premier plafonnier  
encastré avec  
une véritable  
Lumière du Jour



Le savoir faire, fort de 80 ans d'expérience, du spécialiste de l'éclairage lumière du jour s'incorpore désormais en toute simplicité dans tous les types de faux plafonds.

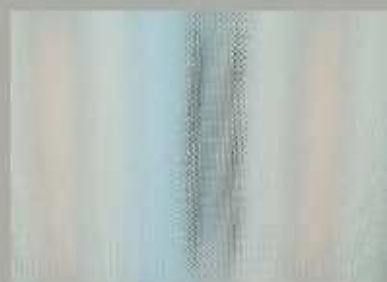
### OPTIMISATEUR DE CONFORT ET DE PERFORMANCE

L'éclairage des postes de travail et des zones environnantes est souvent cause de fatigue visuelle car il est rarement adapté au travail de précision et encore moins homogène sur l'ensemble de la zone.

Ainsi grâce à la mise en place d'un éclairage de qualité, diffusant une lumière équilibrée sur l'ensemble de votre plateau technique, vous améliorerez votre confort de travail, vos performances visuelles, et optimiserez les conditions de travail de vos personnels.

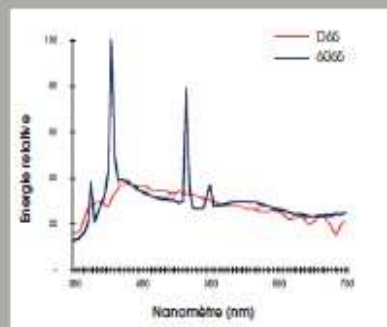
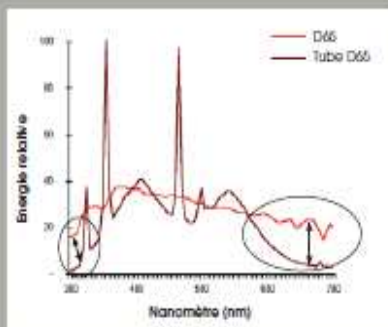
Complément ou substitut aux plafonniers suspendus GAMAIN, notre nouvelle gamme d'appareils encastrés 6065 apportera à vos locaux de travail (cabinet dentaire, salle de décontamination/stérilisation, laboratoire, bureaux aveugles, etc) un confort visuel Inégalé et également une parfaite vision des couleurs et des nuances.

Par sa simplicité d'installation et son format standardisé, vous aurez la possibilité de créer une continuité du flux lumineux au sein de votre espace de travail.



Contrairement aux éclairages artificiels, les éclairages GAMAIN permettent une vision sans faille des couleurs, grâce à un mélange unique de plusieurs sources lumineuses.

Leur spectre complet, de l'ultraviolet aux rouges lointains à la limite du visible, est équilibré dans toutes les longueurs d'ondes, selon l'illuminant D65 de la Commission Internationale de l'Éclairage (CIE), imposé par l'ISO dans tous les travaux sur la couleur.



Un éclairage fluorescent, même ciblé sur une température de couleur de 500 Kelvin, n'est pas suffisant. En effet, il est pauvre en bleus intenses et en rouges profonds. Ainsi, deux couleurs situées dans ces zones ne seront pas différenciables.

Seul un mélange de plusieurs sources lumineuses permet d'obtenir un éclairage équilibré sur tout le spectre visible, soit de 360 à 780 nanomètres et ainsi de voir l'ensemble des couleurs.

## CE PLAFONNIER ENCASTRABLE EST PROPOSÉE EN DEUX VERSIONS :



■ **SALLE BLANCHE**  
Étanche aux liquides  
et aux poussières

IP65.  
Réf.: 6065SB



■ **STANDARD**  
pour tout type  
de faux plafond

IP20.  
Réf.: 6065



### CARACTÉRISTIQUES TECHNIQUES

Plafonnier encastré modulaire, type lay-in	6065 / 6065SB
Eclairage Lux à 1,70m	600
Température de couleur en K	6 460
Surface utile d'éclairage en m	1,2 x 1,2
Distance du plan d'examen en cm	170
Dimensions L x l x h en cm	60x60x15
Entre axes de pose en cm	62x62
Poids net en kg	4,2 / 5
Distance du plafonnier du sol	2,50m
Consommation	1,2A
Alimentation 230V - (Haute Fréquence)	HF
Vendu par paire de même référence	

### CONSEILS

Fort de leur savoir-faire, les équipes de GAMAIN sont à votre disposition pour vous fournir des conseils et des recommandations concernant l'implantation de votre éclairage dans un environnement approprié.

### ENTRETIEN

- Changements du jeu de tubes :  
GAMAIN recommande de remplacer l'ensemble des sources lumineuses tous les 2 ans.
- Pour une diffusion optimale de la lumière, veillez au nettoyage régulier du diffuseur à l'aide d'une lingette d'entretien médicale.

Contactez nous afin de connaître le revendeur Gamain de votre région.

**FAÏNEL**  
**JOST**

**RHÔNE ALPES – AUVERGNE**

*Créateur d'Espace Dentaire*

**04 78 78 98 98**

[www.fayneljost.com](http://www.fayneljost.com)

